

POWERED BY WSN - WHO'S NEXT,  
IMPACT AND neonyt paris, BIJORHCA

2025.01.18-20

PARIS - PORTE DE VERSAILLES

# WHAT'S NEXT





# WHAT'S NEXT POUR WHO'S NEXT ?

## DU 18 AU 20 JANVIER 2025, PARIS, PORTE DE VERSAILLES - HALL 1

En 2025, rendez-vous du 18 au 20 janvier à Paris, Porte de Versailles, pour créer les fondations d'une nouvelle ère. Une quête de sens au service des indépendants des industries créatives. Une ambition business smart et respectueuse de valeurs communes. Un cœur battant à l'unisson d'une intelligence collective, What's Next, la promesse vibrante d'une expérience résolument immersive.

Après une édition exceptionnelle de septembre qui a montré un retour en force de l'international avec un visitorat étranger en augmentation de 45%, Who's Next revient pour un rendez-vous unique où secteurs et inspirations convergent pour offrir une vision unifiée et audacieuse du paysage créatif de demain. Durant trois jours, la pluralité du secteur de la mode se retrouvent dans le Hall 1 avec Who's Next, IMPACT and Neonyt Paris, Bijorhca, et dans le Hall 3 avec le Salon International de la Lingerie aux côtés d'Interfilière Paris.

### **Retour au hall 1 : un parcours efficace pour les acheteurs avec une répartition claire par catégories de produits**

*"Pour cette édition, l'ensemble de l'offre — prêt-à-porter, accessoires et plus encore — s'étend sous un même toit. Who's Next est le lieu où les acteurs de notre industrie trouvent des solutions business, une invitation à créer un assortiment complet pour répondre aux besoins des acheteurs et révéler une énergie créative et complémentaire."* explique Sabine Bertolino, Directrice Commerciale du Groupe WSN.



## WHAT'S NEXT sur WHO'S NEXT ?

Marques novatrices référentes et jeunes designers fraîchement dénichés, Who's Next annonce pour cette édition des collections AH25/26 mixant couleur et douceur.

Véritable manifeste anti morosité, Who's Next présente de nouvelles marques tendances au sein de ses allées. CT Plage pour le cachemire prêt-à-porter, Oats and Rice côté accessoires, Rose Carmine et sa maille audacieuse, Augusta la chaussure de toutes les citadines, Oilily et son esprit cool kids coloré ludique, le come-back de Juicy Couture et son fameux peau de pêche girly-comfy, Degré 7 qui transcende le ski technique version pop, ou encore Be Soap My Friend, le soin cocoon épuré par excellence.



## Nouveau sur Who's Next : Brut Icon

Brut Icon, c'est la sélection éditoriale de Who's Next. Cet espace totalement ouvert au cœur du hall 1 vous invite à la découverte d'une vingtaine de marques ultra-créatives. Véritables coups de cœur internationaux, ces marques aux pièces fortes portent un savoir-faire unique et proposent une collection vibrante de couleurs. À la croisée des chemins entre le prêt-à-porter et l'accessoire, Brut Icon est la nouvelle destination de votre parcours Who's Next.



## Le denim s'installe en janvier sur Who's Next

Après un retour déjà amorcé en janvier 2024, les marques iconiques et référentes du denim confirment leurs enjeux de développement wholesale avec une offre renforcée sur cette édition du Who's Next. Guess Jeans, Lee, Wrangler rejoignent les rangs de Kaporal, Salsa, Sac & Co et bien d'autres.





## IMPACT AND NEONYT PARIS

Depuis plus de 5 ans, IMPACT and Neonyt Paris matérialise le rendez-vous mode d'une rencontre humaine unique, un lieu où chaque interaction ouvre de nouvelles perspectives.

Pour cette nouvelle édition, IMPACT and Neonyt Paris s'associe au média mode référent The Good Goods. Cette destination inspirante se construit autour d'un forum de pièces modes des marques Who's Next issues du parcours sustainable IMPACT and Neonyt Paris et curatées par The Good Goods, mais aussi un programme de talks engagés. Quelques noms sont déjà annoncés, comme celui de Ramata Diallo, professeure et consultante, Catherine Dauriac, présidente de Fashion Revolution France, et Charlotte Daudré-Vignier, créatrice de la marque Carbone4.



COTOPAXI

## WHAT ELSE SUR WHO'S NEXT?

Bien plus qu'un salon, Who's Next s'engage sur l'expérience de visite pour rassembler et immortaliser chaque édition. Inspirer le marché, faire se rencontrer les communautés, créer des synergies entre chaque acteur de l'industrie, c'est cette vocation à fédérer qui nous rassemble.

En 2025, Who's Next débute une nouvelle ère, fondée sur deux piliers : l'expertise du business wholesale, et la dimension sociétale et culturelle de la Mode.



JOD



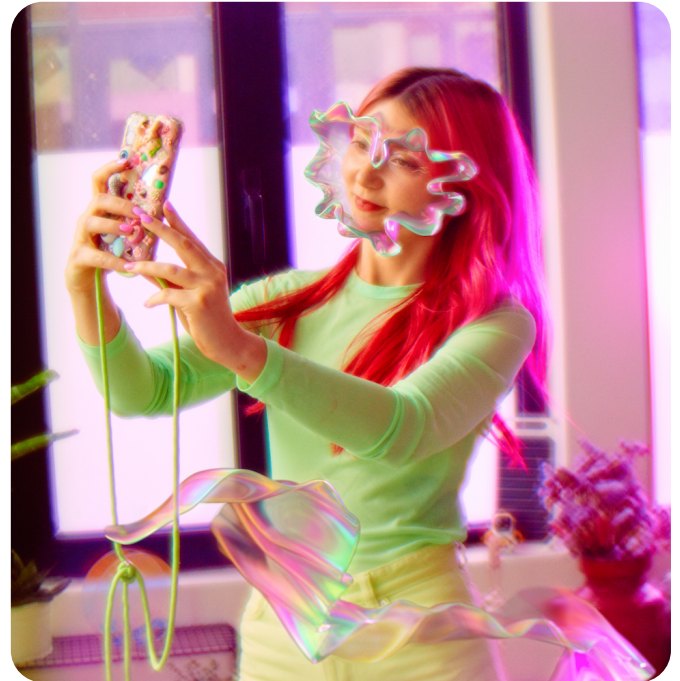
## La solution d'expertise WSN Academy fait sa première édition

Dans sa stratégie d'accompagnement et de solutions business, WSN regroupe sous la bannière WSN Academy des experts de différents domaines et secteurs pour aider les marques et détaillants dans leurs problématiques de développement.

En amont de l'événement, les marques exposantes ont pu bénéficier d'une série de webinars apportant des réponses tangibles aux questions pratiques liées à la préparation du Salon. En janvier, sur Who's Next, la WSN Academy se place stratégiquement aux côtés du Lounge acheteurs pour répondre à leurs questionnements dans le domaine du retail.

C'est grâce à différents formats d'accompagnement que les visiteurs pourront s'inspirer, se renseigner, se former. Talks, masterclasses, ateliers, rendez-vous personnalisés seront menés par un panel d'experts et d'organismes parmi lesquels la FFPAPF, la FNH, DHL et ADC.

Après les 3 jours de Who's Next, la WSN Academy prolongera son accompagnement clé en main, en ligne et en présentiel, avec des activations sur d'autres événements, des conférences en ligne et un coaching personnalisé, pour permettre de faire évoluer le business de chacun avec des approches concrètes.



## La scène culturelle de LOUD va faire du bruit

Initié en septembre dernier, Loud incarne l'expérience culturelle de Who's Next et étudie la Mode dans son **lifestyle**. Entre live shopping, book signing, ne manquez pas le programme de talks organisé avec le média S-quive.

Avis à tous les curieux à la recherche de perspectives sur le monde de la Mode, ici les talks s'articulent autour de 3 grands thèmes :

- **Des témoignages inspirants** : "Parcours d'un styliste ancré dans l'époque" avec Mickaël Carpin & "Parcours d'une entrepreneure convoitée" avec Clarisse Castan
- **Quand les tendances sociétales influencent le marché** : "Quel est l'avenir des designers face à l'IA ?" avec Tony Pinville & "Influence, littérature et beauté" avec Camille Yolaine
- **La culture au service de l'image** : "La street photography au cœur de la mode" avec Meyabe & "Grillz & culture hip-hop !" avec Warren de Youth Grillz

À la fin de la journée, l'espace Loud passe en mode soirée le samedi 18 et le dimanche 19 janvier pour célébrer What's Next.



## UN RENDEZ-VOUS EN PERPÉTUELLE ÉVOLUTION

Session après session, Who's Next se métamorphose pour évoluer avec les tendances du marché et des consommateurs. Pour répondre à la demande des concept stores, le salon a élargi son offre qui est de plus en plus lifestyle, en proposant des espaces Wellness et Beauté, et à travers le partenariat avec Ankorstore, des marques décoration et épicerie fine.

Avec un visitorat ayant enregistré une hausse de 16% en septembre dernier, le salon est maintenant fréquenté en majorité par des internationaux, avec une plus grande diversité dans les profils de boutiques et d'acheteurs.

*“En 2024, le groupe WSN a fait évoluer ses événements, en lançant notamment Matter and Shape en mars dernier. À la veille de 2025, on aborde la nouvelle année en accélérant ces tendances avec de belles perspectives de développement à prévoir dans les prochains mois.”*

**Frédéric Maus, directeur général du groupe WSN.**



### Who's Next, IMPACT and Neonyt Paris, Bijorhca - Hall 1

Du samedi 18 au lundi 20 janvier 2025, à la Porte de Versailles, Paris 15ème

Horaires : Samedi - dimanche : 9h-19h & Lundi : 9h-18h

[www.whosnext.com](http://www.whosnext.com)



## POUR VOUS ACCRÉDITER:

[Cliquez ici](#)

*Votre badge vous donne également accès au Salon International de la Lingerie et Interfilère Paris - Hall 3*

### Contact presse WSN :

Chez HOWLETT - DUBAELE  
HUGO HOWLETT  
hugo@howlettdubaele.com  
+33 6 18 08 10 55

### À propos de WSN - whosnext.com

WSN Développement est la société organisatrice des salons parisiens à destination des professionnels internationaux de mode, principalement marques et distributeurs. WHO'S NEXT, en janvier et septembre, présente le prêt-à-porter, l'accessoire, la beauté et le lifestyle aux côtés d'IMPACT AND NEONYT PARIS, le rassemblement des initiatives favorisant la transition écologique et solidaire, et de TRAFFIC l'événement dédié aux solutions et innovations pour les distributeurs et marques de mode. Depuis mai 2021, WSN opère l'organisation de BIJORHCA pour la BOCI aux côtés de WHO'S NEXT. Pendant la Fashion Week en mars et en octobre, PREMIERE CLASSE présente les accessoires de mode accompagnés d'une fine sélection de prêt-à-porter. En juin 2022, WSN lance DRP, festival BtoC et magazine dédié à la street culture. Depuis juillet 2022, WSN opère l'organisation du SALON INTERNATIONAL DE LA LINGERIE, CURVE PARIS et INTERFILÈRE PARIS pour EUROVET à la Porte de Versailles, en janvier et en été.

En mars 2024, WSN lance MATTER and SHAPE, salon de design d'un nouveau genre. Un rendez-vous qui tient compte des nouvelles perspectives du design contemporain, à travers une approche transversale. Une invitation à explorer le paysage du design actuel, au carrefour de l'industrie et de l'artisanat, de la créativité et du commerce.